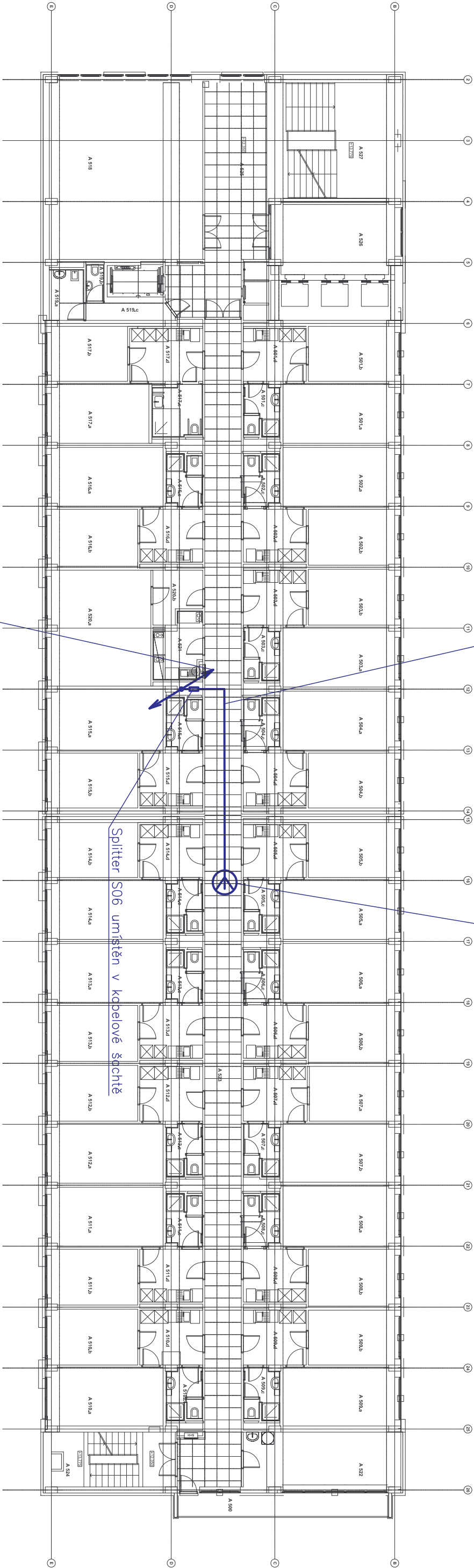
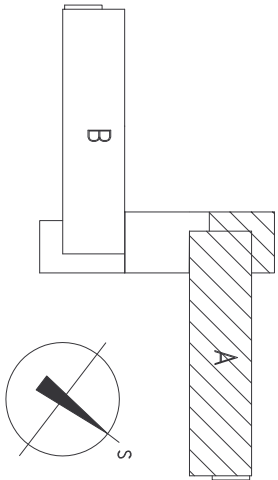


Koaxiální kabel LCF 12–50 veden ve stávajících kabelových žlábech nad podhledem

Všesměrové coverage anténa COV–5 umístěna nad podhledem



Koaxiální kabel LCF 12–50 veden ve stoupací kabelové šachtě do 6.NP



ZODP. PROJEKTANT	VYPRACOVAL	KONTROLOVAL
Ing. Jan Kania	Jiří Boláš	Ing. Marek Bohunek
OBJEDNATEL : Vysoká škola báňská – Technická univerzita Ostrava, 17. listopadu 15/2172, 708 33 Ostrava – Poruba		
NÁZEV AKCE : "Stavební úpravy budovy kolejí "A" VŠB-TU Ostrava"		
ČÁST : Bezdrátové rádiové spojení složek IZS		
OBSAH : Půdorys 5.NP		
PPS KANIA & S. O. s.r.o. Olšavý 6380, 712 00 Ostrava tel : 596 245 262, fax : 596 245 262 e-mail : projekce@pps-kania.cz	PPS KANIA PROJEKČNÍ A INŽENYRSKÁ ČINNOST	
DATUM	SRPEN 2009	
Č. ZAKÁZKY	10A/ 09	
MĚŘÍTKO	1:100	
STUPEŇ	DVZS	
Archiv:		
ARCHIVNÍ ČÍSLO : PPS - 10A / 09 - RS - 04	Č. V. 05	